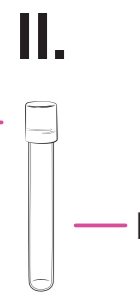
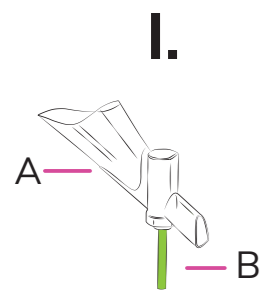




Small Volumes

REF N00290 RUO

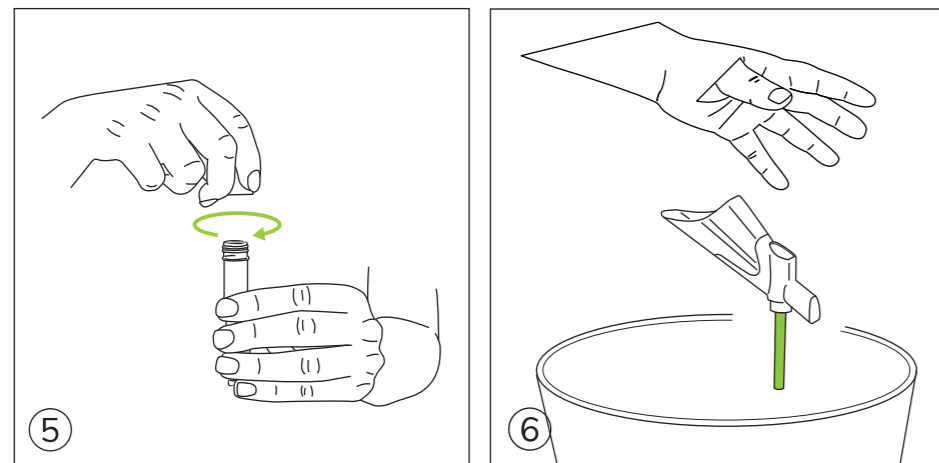
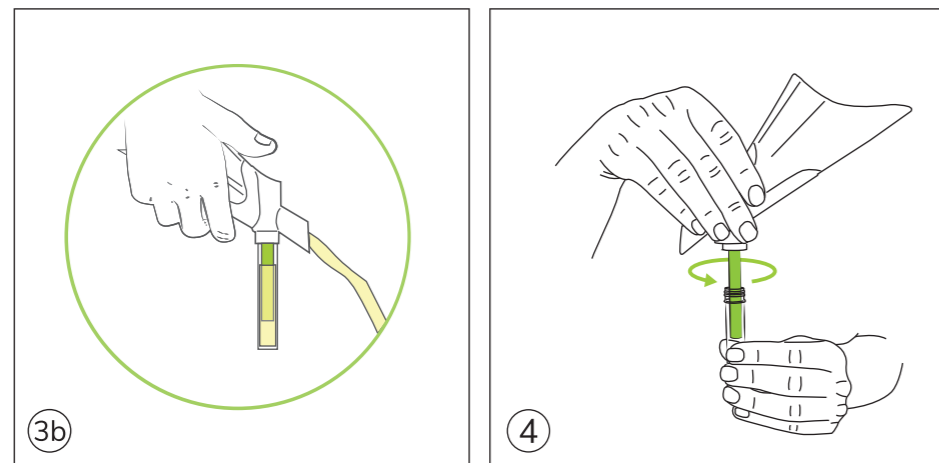
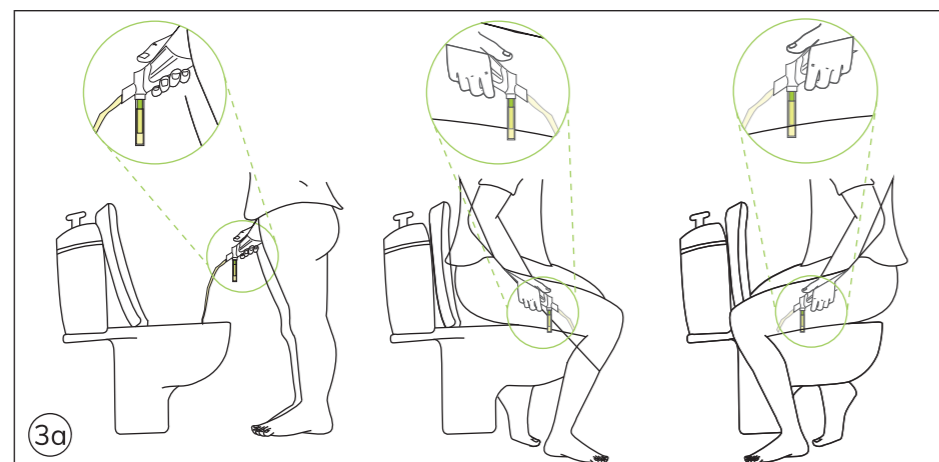
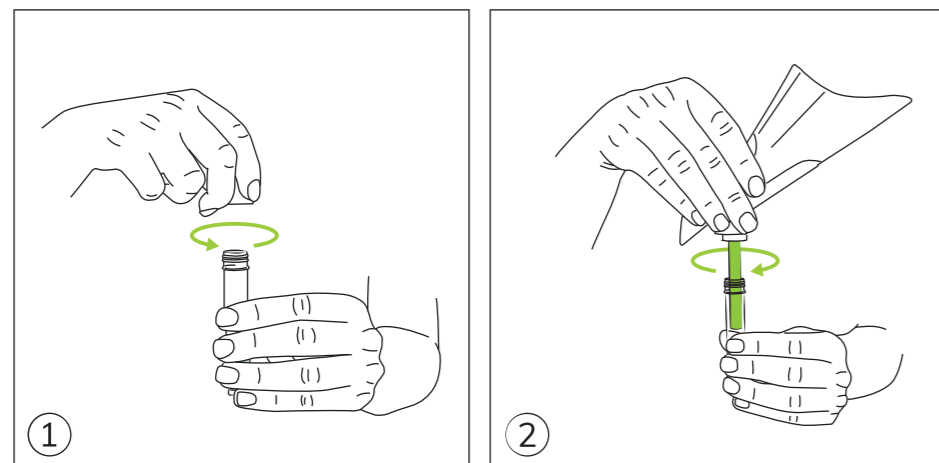


COLLI-PEE is a registered trademark in the name of Novosanis NV. www.novosanis.com



Bijkhoevelaan 32c B-2110 Wijnegem, Belgium welcome@novosanis.com Subsidiary of OraSure Technologies, Inc.

Version 201_07A



EERSTE FRACTIE URINE ZELFCOLLECTOR

Voor gestandaardiseerde, volumetrische verzameling van eerste fractie urinestalen.

NL: Gebruikersinstructies Lees vóór gebruik alle instructies

I. Colli-Pee® hulpmiddel

A. Plastuit, B. Vlotter

II. Collector buisje

C. Afsluitdop, D. Buisje

WAARSCHUWING

NIET grondig intiem wassen alvorens te plassen. NIET gebruiken indien u 1 uur vóór gebruik nog geplast hebt. NIET gebruiken wanneer de verpakking beschadigd is. Voor eenmalig gebruik.

- 1. Draai de afsluitdop (C) los. 2. Bevestig het buisje (D) op het Colli-Pee®-toestel. 3. Vang urine op: Het toestel zal automatisch het correcte volume opvangen. Het is niet nodig om de urinestraal te onderbreken. Urine die niet meer in het buisje past, komt via het andere uiteinde van de plastuit in het toilet terecht. 4. Koppel de collector buis los van de Colli-Pee®. 5. Sluit het buisje goed af. De afsluitdop (C) dient stevig te worden vastgedraaid. 6. Gooi het Colli-Pee®-toestel weg. 7. Was uw handen.

FIRST-VOID URINE SELF-SAMPLING DEVICE

For standardized, volumetric collection of first-void urine samples.

EN: User instructions Read all instructions prior to collection

I. Colli-Pee® device

A. Housing, B. Floater

II. Collector tube

C. Tube cap, D. Collector tube

CAUTION

Do NOT wash your intimate zone thoroughly before urinating. Do NOT urinate 1 hour prior to use. Do NOT use if the packaging is damaged. For single use only.

- 1. Unscrew the tube cap (C). 2. Screw the collector tube (D) on the Colli-Pee® device. 3. Collect urine: The device will automatically collect the correct volume. There is no need to interrupt the urine stream. Excess urine that no longer fits into the collector tube, will flow into the toilet via the other end of the housing. 4. Disconnect the collector tube from the Colli-Pee®. 5. Close the tube tightly. Tube cap (C) should be screwed on tightly. 6. Dispose of the Colli-Pee®. 7. Wash your hands.

DISPOSITIF D'AUTO-ÉCHANTILLONNAGE DU PREMIER JET D'URINE

Pour la collecte volumétrique standardisée du premier jet d'urine.

FR: Instructions d'utilisation Veuillez lire attentivement les instructions avant l'utilisation de ce produit

I. Dispositif Colli-Pee®

A. Urinette, B. Flotteur

II. Tube collecteur

C. Bouchon du tube, D. Tube collecteur

AVERTISSEMENT

NE PAS effectuer de toilette intime avant d'uriner. NE PAS utiliser ce produit si vous avez uriné 1 heure avant l'utilisation NE PAS utiliser ce produit si l'emballage est endommagé. A usage unique.

- 1. Dévissez le bouchon du tube (C). 2. Fixez le tube collecteur (D) sur le dispositif Colli-Pee®. 3. Pour recueillir l'urine: ce dispositif recueille automatiquement le volume correct d'urine. Il n'est pas nécessaire d'interrompre le jet urinaire. L'excédent d'urine s'écoulera dans les toilettes, par l'autre extrémité de l'urinette. 4. Détachez le tube collecteur de Colli-Pee®. 5. Fermez bien le tube. Le bouchon (C) doit être fermement vissé. 6. Jetez le dispositif Colli-Pee®. 7. Lavez-vous soigneusement les mains.

DISPOSITIVO PER LA RACCOLTA AUTONOMA DELLE URINE (PRIMO GETTO)

Per la raccolta volumetrica standardizzata di campioni di urina del primo getto.

IT: Istruzioni per l'uso Leggere tutte le istruzioni prima dell'uso

I. Dispositivo Colli-Pee®

A. Carcasa, B. Galleggiante

II. Contenitore per la raccolta delle urine

C. Coperchio D. Contenitore

PRECAUZIONI PER L'USO

NON lavare a fondo le parti intime prima di urinare. NON urinare 1 ora prima dell'uso. NON utilizzare se la confezione è danneggiata. Dispositivo monouso.

- 1. Svitare il coperchio (C). 2. Avvitare il contenitore (D) sul dispositivo Colli-Pee®. 3. Raccogliere le urine: il dispositivo raccoglierà automaticamente il volume corretto. Non è necessario interrompere il flusso urinario. L'urina in eccesso, che non entra più nel contenitore, finirà nel WC attraverso l'altra estremità dell'imbuto. 4. Scollegare il contenitore dal dispositivo Colli-Pee®. 5. Chiudere saldamente il contenitore. Il coperchio (C) dev essere avvitato completamente. 6. Smaltire il Colli-Pee®. 7. Lavarsi le mani.

DISPOSITIVO DE AUTO-COLHEITA DE AMOSTRA DA PRIMEIRA URINA

Para a coleta volumétrica normalizada de amostras da primeira urina.

PT: Instruções de utilização Ler todas as instruções antes da coleta

I. Dispositivo Colli-Pee®

A. Funil urinário, B. Flutuador

II. Tubo de recolha

C. Tampa, D. Tubo

PRECAUÇÕES

NÃO lavar a zona íntima exaustivamente antes de urinar. NÃO urinar 1 hora antes de utilizar. NÃO utilizar se a embalagem estiver danificada. Para uso único.

- 1. Desenroskar a tampa (C) do tubo. 2. Enroskar o tubo de recolha (D) no dispositivo Colli-Pee®. 3. Recolher a urina: o dispositivo recolherá automaticamente a quantidade adequada. Não é necessário interromper o fluxo urinário. O excesso de urina que não cabe no tubo de recolha é deitado na sanita através da outra extremidade do funil urinário. 4. Desconectar o tubo de recolha do Colli-Pee®. 5. Fechar bem o tubo. A tampa (C) deve ser devidamente enroscada. 6. Deitar fora o Colli-Pee®. 7. Lavar cuidadosamente as mãos.

DISPOSITIVO DE AUTOMUESTREO DE LA PRIMERA EVACUACIÓN DE ORINA

Para la recolección volumétrica estandarizada de muestras de la primera evacuación de orina.

ES: Instrucciones de uso Leer todas las instrucciones antes de usar.

I. Dispositivo Colli-Pee®

A. Carcasa, B. Flotador

II. Tubo colector

C. Tapón del tubo, D. Tubo colector

PRECAUCIÓN

NON lavar las partes íntimas de forma exhaustiva antes de orinar. NO orinar una hora antes de usar. NO usar si el empaque está dañado. Para un solo uso.

- 1. Desenroskar el tapón del tubo (C). 2. Enroskar el tubo colector (D) en el dispositivo Colli-Pee®. 3. Recolectar la orina: el dispositivo coleccionará automáticamente el volumen correcto. No es necesario detener el flujo de orina. El exceso de orina que no quepa dentro del tubo colector, fluirá al inodoro a través del otro extremo del embudo. 4. Desconectar el tubo del dispositivo Colli-Pee®. 5. Cerrar el tubo con fuerza. El tapón del tubo (C) se debe enroscar correctamente. 6. Desechar el dispositivo Colli-Pee®. 7. Lavarse las manos.

ENHET FOR SELVPRØVETAKING AV FØRSTE URINPORSJON

For standardisert, volumetrisk innsamling av første urinporasjon

NO: Bruksanvisning Les alle instruksene før du tar urinprøven

I. Colli-Pee®-enhet

A. Trakt, B. Flyttestykke,

II. Tube

C. Kork, D. Tube

FORSIKTIG

Du må la være å vaske deg nøye nedentil før du urinerer. Du må la være å urinere en time før prøvetakingen. Du må ikke bruke Colli-Pee® -enheten dersom pakningen er ødelagt. Kun til engangsbruk.

- 1. Skru av korken (C) på tuben. 2. Skru fast tuben (D) på Colli-Pee®-enheten. 3. Innsamling av urin: Enheten vil automatisk samle opp riktig volum. Uriner til du er ferdig, du behøver ikke å avbryte urinstrømmen. Overflødig urin som ikke får plass i tuben vil forsvinne ned i toalettet via den andre enden av trakten. 4. Løsne tuben fra Colli-Pee®. 5. Lukk tuben godt. Pass på at korken (C) på tuben er skrudd ordentlig på plass. 6. Kast Colli-Pee®-enheten i søpla. 7. Vask hendene.

VORRICHTUNG ZUR SELBSTSTÄNDIGEN HARNSAMMLUNG (ERSTURIN)

Für die standardisierte volumetrische Sammlung des Ersturins.

DE: Gebrauchsanweisung Bitte vor der Verwendung die Gebrauchsanweisung aufmerksam lesen.

I. Colli-Pee® Gerät

A. Gehäuse, B. Schwimmer

II. Kollektorrohr

C. Verschlusskappe, D. Sammelbehältnis

ACHTUNG

Vor dem Urinieren die Intimzone NICHT gründlich waschen. 1 Stunde vor Gebrauch NICHT urinieren. Bei beschädigter Verpackung NICHT verwenden. Zum einmaligen Gebrauch.

- 1. Schrauben Sie die Verschlusskappe (C) ab. 2. Schrauben Sie das Kollektorrohr (D) am Colli-Pee®-Gerät an. 3. Urin sammeln: Das Gerät sammelt automatisch die richtige Volumen. Es ist daher nicht notwendig, den Urinfluss zu unterbrechen. Überschüssiger Urin, der nicht mehr in das Sammelbehältnis passt, wird über das andere Ende des Gehäuses in die Toilette abgeleitet. 4. Trennen Sie das Kollektorrohr vom Colli-Pee®-Gerät. 5. Schließen Sie das Rohr gut. Die Verschlusskappe (C) muss ordnungsgemäß aufgeschraubt sein. 6. Entsorgen Sie das Colli-Pee®-Gerät. 7. Waschen Sie sich die Hände.

URZĄDZENIE DO SAMODZIELNEGO POBIERANIA PRÓBKII MOCZU Z

PIERWSZEGO STRUMIENIA

Do standaryzowanego, wolumentrycznego pobierania próbek moczu z pierwszego strumienia

PL: Wskazówki dla użytkownika Przeczytaj wszystkie wskazówki przed pobraniem moczu

I. Urządzenie Colli-Pee®

A. Obudowa, B. Pływak

II. Zbiornik

C. Zakrętka, D. Zbiornik

PRZESTROGA

Przed oddaniem moczu nie myj dokładnie okolic intymnych. Nie oddawaj moczu godzinę przed użyciem. Nie używać, jeśli opakowanie jest uszkodzone. Wyłącznie do jednorazowego użytku.

- 1. Odkręć zakrętkę (C). 2. Przykręć zbiornik (D) do urządzenia Colli-Pee®. 3. Pobierz moczu: urządzenie automatycznie pobierze jego właściwą objętość. Nie ma potrzeby przerywania strumienia moczu. Nadmiar moczu, który nie mieści się już w zbiorniku, wypłynie do toalety przez drugi koniec obudowy. 4. Odkręć zbiornik od Colli-Pee®. 5. Dokładnie zamknij zbiornik. Zakrętka (C) musi być mocno przykręcona. 6. Wyrzuć Colli-Pee®. 7. Umyj ręce.

SJÄLVPROVTAGNINGSENHET FÖR FÖRSTA URINSTRÅLE

För standardiserad, volymetrisk insamling av prover av första urinstråle

SV: Bruksanvisning Läs alla instruktioner innan insamling

I. Colli-Pee®-enhet

A. Hölje, B. Flottör

II. Samlingsrör

C. Rörkork, D. Uppsamlingsrör

VAR FÖRSIKTIG

Tvätta inte din intima zon noggrant innan du urinerar. Urinera inte en timma innan användning. Använd inte om förpackningen är skadad. Endast för engångsbruk.

- 1. Skruva loss korken på röret (C). 2. Skruva fast uppsamlingsröret (D) på Colli-Pee®-enheten. 3. Samla in urin: enheten samlar automatiskt in rätt mängd. Du behöver inte avbryta urinströmmen. Överskott av urin som inte passar i uppsamlingsröret rinner ner i toaletten via den andra änden av höljet. 4. Koppla ur samlingsröret från Colli-Pee®. 5. Stäng röret noggrant. Rörets kork (C) ska skruvas åt noggrant. 6. Kasta Colli-Pee®. 7. Tvätta händerna.

