

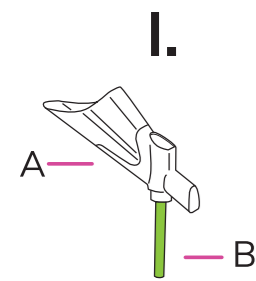


Colli-Pee® FV-5004-RUO

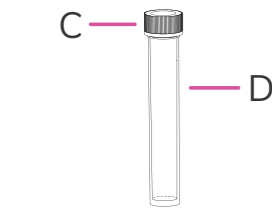
REF N00290_RUO

RUO

COLLI-PEE is a registered trademark
in the name of Novosanis NV
www.novosanis.com



II.

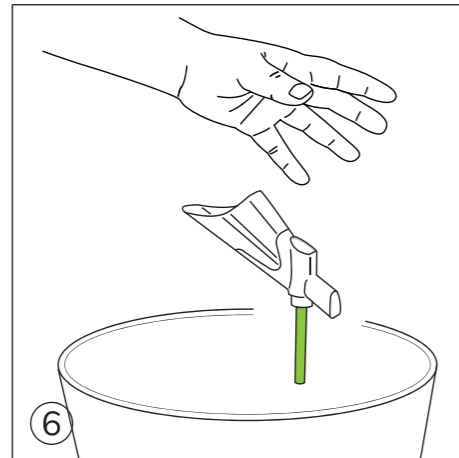
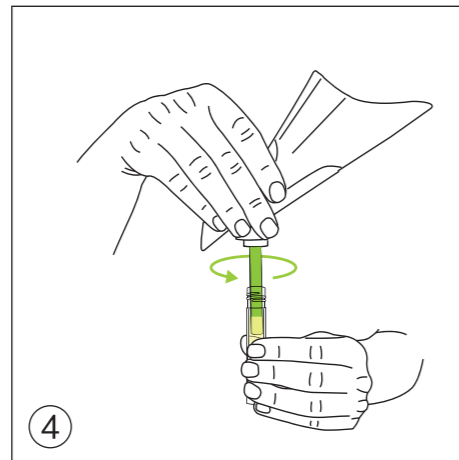
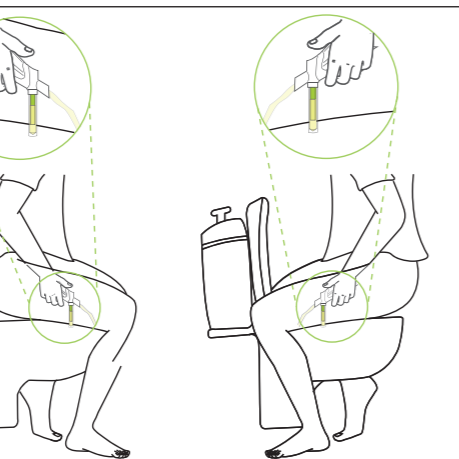
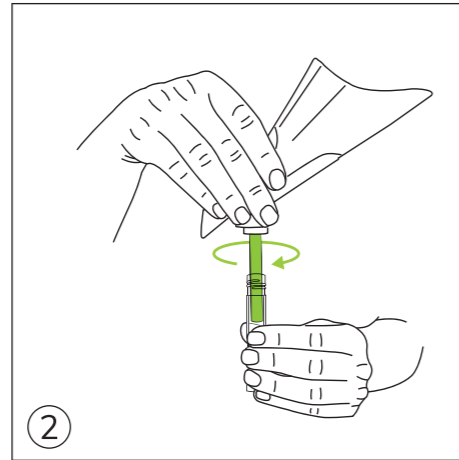
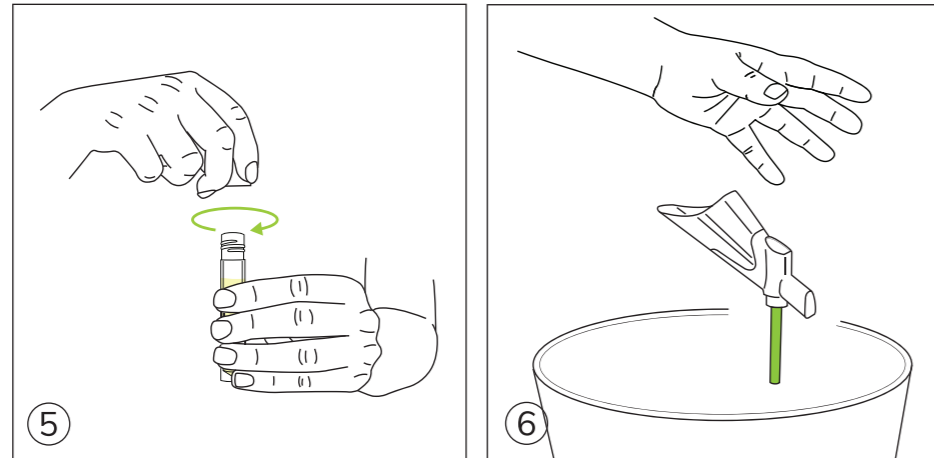
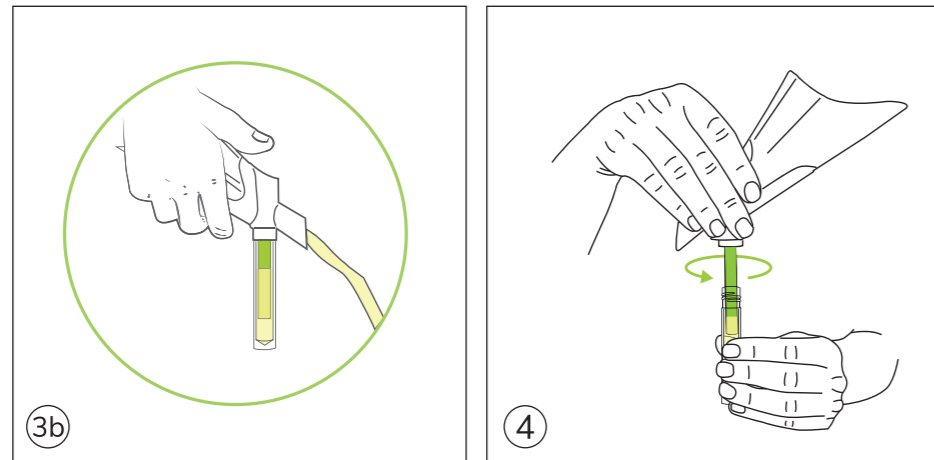
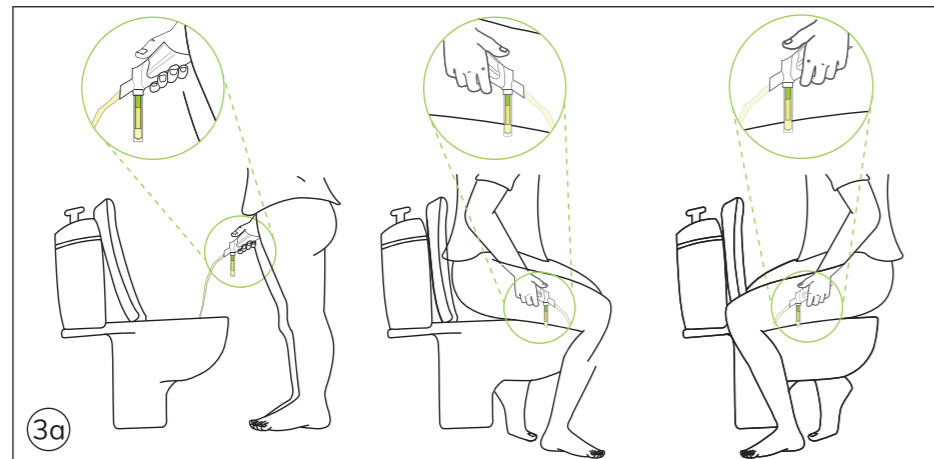
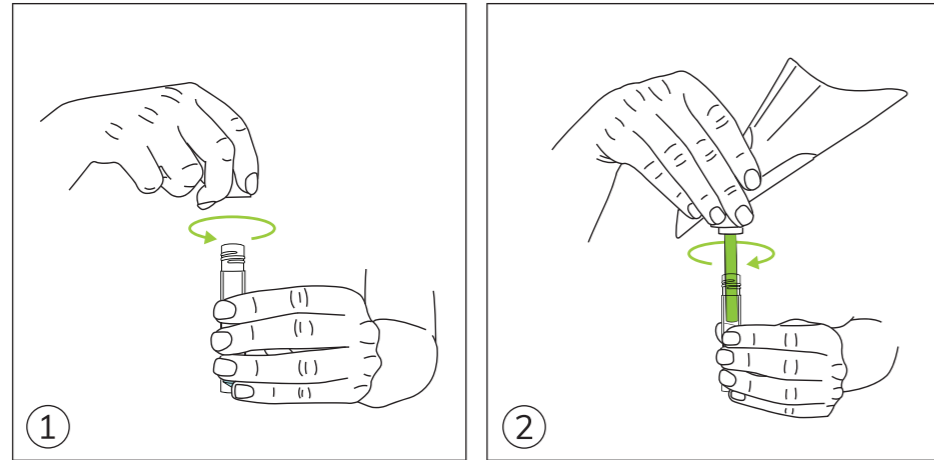


Patent (www.novosanis.com/legal-notice)
© 2022 Novosanis, a subsidiary of OraSure
Technologies, Inc., all rights reserved.

DNA Genetek,
3000 – 500 Palladium Drive,
Ottawa, Canada K2V 1C2



Bijkhoevlaan 32c
B-2110 Wijnegem, Belgium
welcome@novosanis.com
Subsidiary of OraSure Technologies, Inc.



NL EERSTE FRACTIE URINE ZELFCOLLECTOR

Voor gestandaardiseerde, volumetrische verzameling van eerste fractie urinestalen.

Lees vóór gebruik alle instructies.

ÉÉN PAKKET BEVAT

- I. Colli-Pee® plastuit**
A. Plastuit, B. Vlotter
II. Collector buisje
C. Afsluitdop, D. Buisje

WAARSCHUWING

NIET grondig intieme zone wassen alvorens te plassen.
NIET gebruiken indien u 1 uur vóór gebruik nog geplast hebt.
NIET gebruiken wanneer de verpakking beschadigd is.
Voor eenmalig gebruik.

Gebruikersinstructies

- Draai de afsluitdop (C) los.
- Bevestig het buisje (D) op de Colli-Pee® plastuit.
- Vang urine op: Het toestel zal automatisch het correcte volume opvangen. Het is niet nodig om de urinestraal te onderbreken. Urine die niet meer in het buisje past, komt via het andere uiteinde van de plastuit in het toilet terecht.
- Koppel de collector buis los van de Colli-Pee® plastuit.
- Sluit het buisje goed af. De afsluitdop (C) dient stevig te worden vastgedraaid.
- Gooi de Colli-Pee® plastuit weg volgens de lokale regelgeving voor plastic afval.
- Was uw handen.

EN FIRST-VOID URINE SELF-SAMPLING DEVICE

For standardized, volumetric collection of first-void urine samples.
Read all instructions prior to collection.

ONE PACKAGE CONTAINS

- I. Colli-Pee® funnel**
A. Housing, B. Floater
II. Collector tube
C. Tube cap, D. Collector tube

CAUTION

Do NOT wash your intimate zone thoroughly before urinating.
Do NOT urinate 1 hour prior to use.
Do NOT use if the packaging is damaged.
For single use only.

User instructions

- Unscrew the tube cap (C).
- Screw the collector tube (D) on the Colli-Pee® funnel.
- Collect urine: The device will automatically collect the correct volume. There is no need to interrupt the urine stream. Excess urine that no longer fits into the collector tube, will flow into the toilet via the other end of the housing.
- Disconnect the collector tube from the Colli-Pee® funnel.
- Close the tube tightly. Tube cap (C) should be screwed on tightly.
- Dispose the Colli-Pee® funnel according to local regulations for plastic waste.
- Wash your hands.

FR DISPOSITIF D'AUTO-ÉCHANTILLONNAGE DU PREMIER JET D'URINE

Pour la collecte volumétrique standardisée du premier jet d'urine.
Veuillez lire attentivement les instructions avant l'utilisation de ce produit.

UN PAQUET CONTIENT

- I. Entonnoir Colli-Pee®**
A. Urinette, B. Flotteur
II. Tube collecteur
C. Bouchon du tube, D. Tube collecteur

AVERTISSEMENT

NE PAS effectuer de toilette intime avant d'uriner.
NE PAS utiliser ce produit si vous avez uriné 1 heure avant l'utilisation.
NE PAS utiliser ce produit si l'emballage est endommagé.
À usage unique.

Instructions d'utilisation

- Dévissez le bouchon du tube (C).
- Fixez le tube collecteur (D) sur l'entonnoir Colli-Pee®.
- Pour recueillir l'urine : ce dispositif recueille automatiquement le volume correct d'urine. Il n'est pas nécessaire d'interrompre le jet urinaire. L'excédent d'urine s'écoulera dans les toilettes, par l'autre extrémité de l'urinette.
- Détachez le tube collecteur de l'entonnoir Colli-Pee®.
- Fermez bien le tube. Le bouchon (C) doit être fermement vissé.
- Jetez l'entonnoir Colli-Pee® conformément aux réglementations locales pour les déchets plastiques.
- Lavez-vous soigneusement les mains.

IT DISPOSITIVO PER LA RACCOLTA AUTONOMA DELLE URINE (PRIMO GETTO)

Per la raccolta volumetrica standardizzata di campioni di urina del primo getto.
Leggere tutte le istruzioni prima dell'uso.

CONTENUTO DELLA CONFEZIONE

- I. Imbuto Colli-Pee®**
A. Imbuto, B. Galleggiante
II. Contenitore per la raccolta delle urine
C. Coperchio D. Contenitore

PRECAUZIONI PER L'USO

NON lavare a fondo le parti intime prima di urinare.
NON urinare 1 ora prima dell'uso.
NON utilizzare se la confezione è danneggiata.
Dispositivo monouso.

Istruzioni per l'uso

- Smontare il coperchio (C).
- Avvitare il contenitore (D) sull'imbuto Colli-Pee®.
- Raccogliere le urine: il dispositivo raccoglierà automaticamente il volume corretto. Non è necessario interrompere il flusso urinario. L'urina in eccesso, che non entra più nel contenitore, finirà nel WC attraverso l'altra estremità dell'imbuto.
- Smontare il contenitore dall'imbuto Colli-Pee®.
- Chiudere saldamente il contenitore. Il coperchio (C) dev essere avvitato completamente.
- Smaltire l'imbuto Colli-Pee® in conformità alle leggi locali sui rifiuti plastici.
- Lavarsi le mani.

PT DISPOSITIVO DE AUTO-COLHEITA DE AMOSTRA DE URINA DE PRIMEIRO JATO

Para a colheita volumétrica normalizada de amostras da primeira urina.
Ler todas as instruções antes da colheita.

UMA EMBALAGEM CONTÉM

- I. Funil Colli-Pee®**
A. Funil urinário, B. Flutuador
II. Tubo de recolha
C. Tampa, D. Tubo

PRECAUÇÕES

NÃO lavar a zona íntima exaustivamente antes de urinar.
NÃO urinar 1 hora antes de utilizar.
NÃO utilizar se a embalagem estiver danificada.
Para uso único.

Instruções de utilização

- Desenroskar a tampa (C) do tubo.
- Enroskar o tubo de recolha (D) sobre o funil Colli-Pee®.
- Recolher a urina: o dispositivo recolherá automaticamente a quantidade adequada. Não é necessário interromper o fluxo urinário. O excesso de urina que não cabe no tubo de recolha é deitado na sanita através da outra extremidade do funil urinário.
- Desconectar o tubo de recolha do funil Colli-Pee®.
- Fechar bem o tubo. A tampa (C) deve ser devidamente enroscada.
- Deitar fora o funil Colli-Pee® de acordo com os regulamentos locais em matéria de resíduos plásticos.
- Lavar cuidadosamente as mãos.

ES DISPOSITIVO DE AUTOMUESTREO DE LA PRIMERA EVACUACIÓN DE ORINA

Para la recolección volumétrica estandarizada de muestras de la primera evacuación de orina.
Leer todas las instrucciones antes de usar.

UN PAQUETE CONTIENE

- I. Embudo Colli-Pee®**
A. Carcasa, B. Flotador
II. Tubo colector
C. Tapón del tubo, D. Tubo colector

PRECAUCIÓN

NO lavar las partes íntimas de forma exhaustiva antes de orinar.
NO orinar una hora antes de usar el dispositivo.
NO usar si el envase está dañado.
Para un solo uso.

Instrucciones de uso

- Desenroskar el tapón del tubo (C).
- Enroskar el tubo colector (D) en el embudo Colli-Pee®.
- Recoger la orina: el dispositivo recogerá automáticamente el volumen correcto. No es necesario detener el flujo de orina. El exceso de orina que no quepa dentro del tubo colector, fluirá al inodoro a través del otro extremo del embudo.
- Desconectar el tubo del embudo Colli-Pee®.
- Cerrar el tubo con fuerza. El tapón del tubo (C) se debe enroskar correctamente.
- Desechar el embudo Colli-Pee® de acuerdo con la normativa local sobre residuos plásticos.
- Lavarse las manos.

NO ENHET FOR SELVPRØVETAKING AV FØRSTE URINPORSJON

For standardisert, volumetrisk innsamling av første urinprøvsjon.
Les alle instruksene før du tar urinprøven.

EN PAKNING INNEHOLDER

- I. Colli-Pee® trakt**
A. Trakt, B. Flottar
II. Prøveglass
C. Kork, D. Prøveglass

FORSIKTIG

Du må ikke vaske deg nøye nedentil før du urinerer.
Du må la være å urinere en time før prøvetakingen.
Den må ikke brukes dersom forpakningen er skadet.
Kun til engangsbruk.

Bruksanvisning

- Skru lokket (C) av prøveglasset.
- Skru fast tuben (D) på Colli-Pee®-trakten.
- Innsamling av urin: Enheten vil automatisk samle opp riktig volum. Uriner til du er ferdig, du behøver ikke å avbryte urinstrømmen. Overflødig urin som ikke får plass i prøveglasset vil forsinne ned i toalettet via den andre enden av trakten.
- Løsne prøveglasset fra Colli-Pee® trakten.
- Lukk prøveglasset godt. Lokket (C) må skrus skikkelig på.
- Kast Colli-Pee®-trakten i henhold til lokale forskrifter for plastavfall.
- Vask hendene.

DE VORRICHTUNG ZUR SELBSTSTÄNDIGEN URINSAMMLUNG (ERSTURIN)

Für die standardisierte volumetrische Sammlung des Ersturins.
Bitte vor der Verwendung die Gebrauchsanweisung aufmerksam lesen.

PACKUNGSINHALT

- I. Colli-Pee® Trichter**
A. Trichter, B. Schwimmer
II. Sammelbehältnis
C. Verschlusskappe, D. Sammelbehältnis

ACHTUNG

Vor dem Urinieren die Intimzone NICHT gründlich waschen.
1 Stunde vor Gebrauch NICHT urinieren.
Bei beschädigter Verpackung NICHT verwenden.
Zum einmaligen Gebrauch.

Gebrauchsanweisung

- Schrauben Sie die Verschlusskappe (C) ab.
- Schrauben Sie das Kollektorrohr (D) auf den Colli-Pee®-trichter.
- Urinsammlung: Die Vorrichtung sammelt automatisch die richtige Menge. Es ist daher nicht notwendig, den Urinfluss zu unterbrechen. Überschüssiger Urin, der nicht mehr in das Sammelbehältnis passt, wird über das andere Ende des Gehäuses in die Toilette abgeleitet.
- Entfernen Sie das Sammelbehältnis vom Colli-Pee®-Gerät.
- Schließen Sie das Rohr gut. Die Verschlusskappe (C) muss ordnungsgemäß aufgeschraubt sein.
- Entsorgen den Colli-Pee® trichter unter Beachtung der örtlichen Vorschriften für Kunststoffabfälle.
- Waschen Sie sich die Hände.

PL URZĄDZENIE DO SAMODZIELNEGO POBIERANIA PRÓBKI MOCZU Z PIERWSZEGO STRUMIENIA

Do standaryzowanego, wolumetrycznego pobierania próbek moczu z pierwszego strumienia.
Przeczytaj wszystkie wskazówki przed pobraniem moczu.

JEDNO OPAKOWANIE ZAWIERA

- I. Lejek Colli-Pee®**
A. Obudowa, B. Pływak
II. Zbiornik
C. Zakrętka, D. Zbiornik

PRZESTROGA

Przed oddaniem moczu nie myj dokładnie okolic intymnych.
Nie oddawaj moczu godzinę przed użyciem.
Nie używać, jeśli opakowanie jest uszkodzone.
Wyłącznie do jednorazowego użytku

Wskazówki dla użytkownika

- Odkręć zakrętkę (C).
- Przykręć zbiornik (D) na lejek Colli-Pee®.
- Pobierz mocz: urządzenie automatycznie pobierze jego właściwą objętość. Nie ma potrzeby przerywania strumienia moczu. Nadmiar moczu, który nie mieści się już w zbiorniku, wypłynie do toalety przez drugi koniec obudowy
- Odkręć zbiornik od lejka Colli-Pee®.
- Dokładnie zamknij zbiornik. Zakrętka (C) musi być mocno przykręcona.
- Zutylizuj lejek Colli-Pee® zgodnie z lokalnymi przepisami obowiązującymi dla odpadów z tworzyw sztucznych.
- Umyj ręce.

SV SJÄLVPROVTAGNINGSENHET FÖR FÖRSTA URINSTRÅLE

För standardiserad, volymetrisk insamling av prover av första urinstråle.
Läs alla instruktioner innan insamling.

EN FÖRPACKNING INNEHÅLLER

- I. Colli-Pee® tratt**
A. Hölje, B. Flottör
II. Samlingsrör
C. Rörkork, D. Uppsamlingsrör

VAR FÖRSIKTIG

Tvätta inte din intima zon noggrant innan du urinerar.
Urinera inte en timma innan användning.
Använd inte om förpackningen är skadad.
Endast för engångsbruk.

Bruksanvisning

- Skruva loss korken på röret (C).
- Skruva fast uppsamlingsröret (D) på Colli-Pee®-tratten.
- Samla in urin: enheten samlar automatiskt in rätt mängd. Du behöver inte avbryta urinstrømmen. Överskott av urin som inte passar i uppsamlingsröret rinner ner i toaletten via den andra änden av höljet.
- Koppla ur samlingsröret från Colli-Pee® tratt.
- Stäng röret noggrant. Rörets kork (C) ska skrivas åt noggrant.
- Kasta Colli-Pee® tratt -enheten enligt lokala bestämmelser för plastavfall.
- Tvätta händerna.

THAI <div>อุปกรณ์เก็บตัวอย่างปัสสาวะสำรแรกเก็บด้วยตนเอง</div>

สำหรับ การเก็บตัวอย่างปัสสาวะสำรแรกแบบมาตรฐาน <p>อ่านคำแนะนำทั้งหมดเกี่ยวกับตัวอย่าง</p>

อุปกรณ์หนึ่งชุดประกอบด้วย
I. ทราย Colli-Pee® <div>A. กระบอก (Housing), B. หลอดเก็บตอนปัสสาวะ</div>
II. หลอดเก็บตัวอย่าง <div>C. ฝาปิดหลอดเก็บตัวอย่าง, D. หลอดเก็บตัวอย่าง</div>
ข้อควรระวัง
อย่าล้างจุดซ่อนเร้นก่อนปัสสาวะ <p>อย่าปัสสาวะ 1 ชั่วโมงก่อนใช้งาน <p>อย่าใช้หากพบว่าบรรจุภัณฑ์เสียหาย <p>สำหรับใช้ครั้งเดียว</p></p></p>

THAI <div>อุปกรณ์เก็บตัวอย่างปัสสาวะสำรแรกเก็บด้วยตนเอง</div>

สำหรับ การเก็บตัวอย่างปัสสาวะสำรแรกแบบมาตรฐาน <p>อ่านคำแนะนำทั้งหมดเกี่ยวกับตัวอย่าง</p>

อุปกรณ์หนึ่งชุดประกอบด้วย
I. ทราย Colli-Pee® <div>A. กระบอก (Housing), B. หลอดเก็บตอนปัสสาวะ</div>
II. หลอดเก็บตัวอย่าง <div>C. ฝาปิดหลอดเก็บตัวอย่าง, D. หลอดเก็บตัวอย่าง</div>
ข้อควรระวัง
อย่าล้างจุดซ่อนเร้นก่อนปัสสาวะ <p>อย่าปัสสาวะ 1 ชั่วโมงก่อนใช้งาน <p>อย่าใช้หากพบว่าบรรจุภัณฑ์เสียหาย <p>สำหรับใช้ครั้งเดียว</p></p></p>

คำแนะนำในการใช้งาน
1. เปิดฝาปิดหลอดเก็บตัวอย่าง (C)
2. หมุนหลอดเก็บปัสสาวะ (D) บนทราย™ Colli-Pee®.
3. เก็บปัสสาวะ:
อุปกรณ์จะเก็บปัสสาวะในปริมาณที่เหมาะสมโดยสมอัตโนมัติไม่ต้องกลืนปัสสาวะ เพราะกลั้วกันปัสสาวะส่วนที่เหลือเก็บหลอดเก็บตัวอย่างจะไหลไปยังโถสวมผ่านปลายอีกด้าน ของกระบอกสำหรับใช้ครั้งเดียว
4. นำหลอดเก็บตัวอย่างออกจากทราย Colli-Pee®
5. ปิดหลอดใส่ใน ภาชนะหมุนฝาปิดหลอดเก็บตัวอย่าง (C) ให้แน่น
6. กำจัดทราย Colli-Pee® ตามข้อบ่งชี้ท้องถิ่นสำหรับขยะพลาสติก
7. ล้างมือ

RO <div>DISPOZITIV DE AUTO-EȘANTIONARE A PRIMULUI JET DE URINĂ</div>

Pentru recoltarea standardizată și volumetrică a probelor primului jet de urină. <p>Citiți toate instrucțiunile înainte de recoltare.</p>
UN PACHET CONȚINE
I. Pâlnie Colli-Pee® <div>A.Corp dispozitiv, B. Plutitor</div>
II.Tub de recoltare <div>C. Capac tub, D. Tub recoltare</div>
Atenție
Nu vă spălați în mod aprofundat părțile intime înainte de urinare. <p>Nu urinați cu o oră înainte de folosire.</p> <p>Nu folosiți dacă ambalajul este deteriorat.</p> <p>Pentru o singură întrebuințare.</p>

BR <div>DISPOSITIVO DE AUTO-COLETA DE AMOSTRA DE URINA DE PRIMEIRO JATO</div>

Para a coleta volumétrica normalizada de amostras da primeira urina. <p>Leia atentamente as instruções antes do uso.</p>
UMA EMBALAGEM CONTÉM
I. Funil Colli-Pee® <div>A. Funil urinário, B. Flutuador</div>
II. Tubo coletor <div>C. Tampa, D. Tubo</div>
PRECAUÇÕES
Não lave a região íntima completamente antes de urinar. <p>Não urine uma hora antes do uso.</p> <p>Não use se a embalagem estiver danificada.</p> <p>Não use novamente.</p>

INSTRUCȚIUNI PENTRU UTILIZATOR
1. Deșurubați capacul tubului (C).
2. Înșurubați tubul de recoltare (D) în pâlnia Colli-Pee®.
3. Recoltarea urinei: dispozitivul va recolta automat volumul corect. Nu este nevoie să interrupeți jetul de urină. Excesul de urină care nu mai încape în tubul de recoltare, va curge direct în vasul de toaletă prin intermediul celuialt capăt al corpului dispozitivului.
4. Deconectați tubul de recoltare de pe pâlnia Colli-Pee®.
5. Încălziți etanș tubul. Capacul tubului (C) trebuie să fie înșurubat etanș.
6. Eliminați pâlna Colli-Pee® în conformitate cu reglementările locale pentru deșeurile din plastic.
7. Spălați-vă pe mâini.

KO <div>아침 첫 소변 자가 샘플링 기기</div>

아침첫소변검체의표준화된응용특징수집용 <p>체뇨 전 모든 지침을 읽으십시오.</p>

패키지 내용물
I. Colli-Pee® 깔때기 <div>A. 하우징, B. 플로터</div>
II. 콜렉터 튜브 <div>C. 튜브 캡, D. 콜렉터 튜브</div>
주의
소변을 보기 전 주변 부위를 완전히 닦지 마십시오. <p>사용 1시간 전에는 소변을 보지 마십시오.</p> <p>포장이 손상된 경우 사용하지 마십시오.</p> <p>반드시 일회용으로만 사용하십시오.</p>

JP <div>初尿 自己採取器</div>

標準必要量の初尿採尿用 <p>採尿前に取扱説明書をよくお読みください</p>

内容物
I. Colli-Pee® 本体（漏斗） <div>A. 尿受け部 B. フローター</div>
II. 採尿容器 <div>C. 容器ふた、D. 採尿容器（尿スピッツ）、</div>
注意
排尿前に陰部に尿を入念に洗わないでください。 <p>使用前の一時間は排尿しないでください。</p> <p>包装が破れている場合は使用しないでください。</p> <p>単回使用（繰り返しお使いいただくことはできません）。</p>

사용 지침
1. 튜브 캡(C)을 품니다.
2. Colli-Pee® 장치에서 컬렉터 튜브 (D) 를 조입니다.
3. 체뇨를 진행합니다. 기기가 자동으로 정확한 양을 체뇨합니다. 소변을 보는 동안 중단하지 않아도 괜찮습니다. 콜렉터 튜브에 필요한 양을 초과하면 소변이 하우징의 다른 쪽 끝을 통해 변기에 흘러내리게 됩니다.
4. Colli-Pee® 깔때기에서 콜렉터 튜브를 분리합니다.
5. 튜브 캡을 완전히 닫습니다. 튜브 캡(C)은 단단히 조여야 합니다.
6. 현지 플라스틱 폐기물 규정에 따라 Colli-Pee® 깔때기를 폐기하십시오.
7. 손을 씻으십시오.

BR <div>DISPOSITIVO DE AUTO-COLETA DE AMOSTRA DE URINA DE PRIMEIRO JATO</div>

Para a coleta volumétrica normalizada de amostras da primeira urina. <p>Leia atentamente as instruções antes do uso.</p>
UMA EMBALAGEM CONTÉM
I. Funil Colli-Pee® <div>A. Funil urinário, B. Flutuador</div>
II. Tubo coletor <div>C. Tampa, D. Tubo</div>
PRECAUÇÕES
Não lave a região íntima completamente antes de urinar. <p>Não urine uma hora antes do uso.</p> <p>Não use se a embalagem estiver danificada.</p> <p>Não use novamente.</p>

INSTRUCȚIUNI PENTRU UTILIZATOR
1. Deșurubați capacul tubului (C).
2. Înșurubați tubul de recoltare (D) în pâlnia Colli-Pee®.
3. Recoltarea urinei: dispozitivul va recolta automat volumul corect. Nu este nevoie să interrupeți jetul de urină. Excesul de urină care nu mai încape în tubul de recoltare, va curge direct în vasul de toaletă prin intermediul celuialt capăt al corpului dispozitivului.
4. Deconectați tubul de recoltare de pe pâlnia Colli-Pee®.
5. Încălziți etanș tubul. Capacul tubului (C) trebuie să fie înșurubat etanș.
6. Eliminați pâlna Colli-Pee® în conformitate cu reglementările locale pentru deșeurile din plastic.
7. Spălați-vă pe mâini.

JP <div>初段尿 自採 装置</div>

本产品用于首段尿样的标准化定容采集 <p>在采集尿液前，请仔细阅读所有说明</p>

一个包装内所含物品
I. Colli-Pee® 漏斗 <div>A. 收集罩, B. 止逆浮阀</div>
II. 采集管 <div>C. 试管盖, D. 采集管</div>
警告
排尿前，请勿过度冲洗您的私密区域。 <p>使用前 1 小时内，请勿排尿。</p> <p>如包装破损，请勿使用。</p> <p>本产品仅供一次性使用。</p>

사용 지침
1. 容器ふた (C) を外します。
2. Colli-Pee® 本体に採取容器 (D) を取り付けます。
3. 採尿します。本採尿器によって適量が自動採尿されます。排尿を中断する必要はありません。採尿容器に入らない尿は、尿受け部の反対側から便器に流れ出ます。
4. Colli-Pee® 本体（漏斗）から採取容器を取り外します。
5. 採尿容器のふたをしっかりと閉めます。ふた (C) は必ずしっかりと締めてください。
6. プラスチック廃棄物に関する現地の各種規制に従ってColli-Pee® 本体（漏斗）を廃棄してください。
7. 手を洗ってください。

用户使用说明
1. 旋开试管盖 (C)。
2. 将采集管 (D) 旋紧在 Colli-Pee® 装置上。
3. 采集尿液：该装置会自动采集正确容积的尿液。无需中断尿流。对于采集管无法容纳的多余尿液，将通过收集罩另一端排入马桶。
4. 将采集管从 Colli-Pee® 漏斗装置上取下。
5. 盖紧采集管。应将试管盖 (C) 旋紧。
6. 根据当地塑料废弃物相关法规丢弃 Colli-Pee® 漏斗。
7. 清洗双手。

TR <div>İLK AKIM İDRAR KİŞİSEL NUMUNE ALMA CİHAZI</div>

İlk akım idrar numunelerinin standart, volümetrik şekilde alınması için. <p>Numune almadan önce tüm talimatları okuyun.</p>
BİR PAKETİN İÇİNDEKİLER
I. Colli-Pee® huni <div>A. Mahfaza, B. Flatör</div>
II. Toplama tüpü <div>C. Tüp kapağı, D. Toplama tüpü</div>
DİKKAT
İdrarınızı yapmadan önce özel bölgenizi tamamen yıkamayın. Kullanmadan 1 saat öncesine kadar idrarınızı yapmayın. <p>Ambalaj hasarlıysa kullanmayın.</p> <p>Sadece tek kullanımlıktır.</p>

INSTRUCȚIUNI PENTRU UTILIZATOR
1. Desenroscați a tampa (C) do tubu.
2. Enroscați o tubo de recoltare (D) în pâlnia Colli-Pee®.
3. Colete a urina: a cantitate adecuada e automaticamente colectada. Não e necessário interromper a urinação. O excesso de urina que não cabe no tubo de recolha é jogado no vaso sanitário pelo outro extremo do funil urinário.
4. Retire o tubo coletor do Colli-Pee® funil.
5. Feche bem o tubo. A tampa (C) deve ser devidamente enroscada.
6. Jogue fora o Colli-Pee® funil de acordo com os regulamentos locais em matéria de resíduos plásticos.
7. Lave cuidadosamente as mãos.

INSTRUCȚIUNI PENTRU UTILIZATOR
1. Deșurubați capacul tubului (C).
2. Înșurubați tubul de recoltare (D) în pâlnia Colli-Pee®.
3. Recoltarea urinei: dispozitivul va recolta automat volumul corect. Nu este nevoie să interrupeți jetul de urină. Excesul de urină care nu mai încape în tubul de recoltare, va curge direct în vasul de toaletă prin intermediul celuialt capăt al corpului dispozitivului.
4. Deconectați tubul de recoltare de pe pâlnia Colli-Pee®.
5. Încălziți etanș tubul. Capacul tubului (C) trebuie să fie înșurubat etanș.
6. Eliminați pâlna Colli-Pee® în conformitate cu reglementările locale pentru deșeurile din plastic.
7. Spălați-vă pe mâini.

ZH <div>首段尿自采 装置</div>

本产品用于首段尿样的标准化定容采集 <p>在采集尿液前，请仔细阅读所有说明</p>

一个包装内所含物品
I. Colli-Pee® 漏斗 <div>A. 收集罩, B. 止逆浮阀</div>
II. 采集管 <div>C. 试管盖, D. 采集管</div>
警告
排尿前，请勿过度冲洗您的私密区域。 <p>使用前 1 小时内，请勿排尿。</p> <p>如包装破损，请勿使用。</p> <p>本产品仅供一次性使用。</p>

사용 지침
1. 容器ふた (C) を外します。
2. Colli-Pee® 本体に採取容器 (D) を取り付けます。
3. 採尿します。本採尿器によって適量が自動採尿されます。排尿を中断する必要はありません。採尿容器に入らない尿は、尿受け部の反対側から便器に流れ出ます。
4. Colli-Pee® 本体（漏斗）から採取容器を取り外します。
5. 採尿容器のふたをしっかりと閉めます。ふた (C) は必ずしっかりと締めてください。
6. プラスチック廃棄物に関する現地の各種規制に従ってColli-Pee® 本体（漏斗）を廃棄してください。
7. 手を洗ってください。

用户使用说明
1. 旋开试管盖 (C)。
2. 将采集管 (D) 旋紧在 Colli-Pee® 装置上。
3. 采集尿液：该装置会自动采集正确容积的尿液。无需中断尿流。对于采集管无法容纳的多余尿液，将通过收集罩另一端排入马桶。
4. 将采集管从 Colli-Pee® 漏斗装置上取下。
5. 盖紧采集管。应将试管盖 (C) 旋紧。
6. 根据当地塑料废弃物相关法规丢弃 Colli-Pee® 漏斗。
7. 清洗双手。

AR <div>جهاز أخذ العينات الذاتية للبول من أول تدفق</div>

من أجل الجمع الحجمي القياسي لعينات من تدفق البول الأول <p>اقرأ كافة التعليمات قبل جمع العينة.</p>
تحتوي العبوة الواحدة على
I. Colli-Pee® <div>A. قمع كولي-بي, B. الجزء العالم</div>
II. أنبوب الجمع <div>C. غطاء الأنبوب, D. أنبوب الجمع.</div>
تحذير:
لا تغسل منطقتك الحميمية جيدا قبل التبول <p>لا تتبول لمدة ساعة قبل استخدام المنتج</p> <p>لا تستخدم المنتج إذا كانت العبوة تالفة</p> <p>مخصص للاستخدام مرة واحدة فقط</p>

INSTRUCȚIUNI PENTRU UTILIZATOR
1. Deșurubați capacul tubului (C).
2. Înșurubați tubul de recoltare (D) în pâlnia Colli-Pee®.
3. Recoltarea urinei: dispozitivul va recolta automat volumul corect. Nu este nevoie să interrupeți jetul de urină. Excesul de urină care nu mai încape în tubul de recoltare, va curge direct în vasul de toaletă prin intermediul celuialt capăt al corpului dispozitivului.
4. Deconectați tubul de recoltare de pe pâlnia Colli-Pee®.
5. Încălziți etanș tubul. Capacul tubului (C) trebuie să fie înșurubat etanș.
6. Eliminați pâlna Colli-Pee® în conformitate cu reglementările locale pentru deșeurile din plastic.
7. Spălați-vă pe mâini.

INSTRUCȚIUNI PENTRU UTILIZATOR
1. Deșurubați capacul tubului (C).
2. Înșurubați tubul de recoltare (D) în pâlnia Colli-Pee®.
3. Recoltarea urinei: dispozitivul va recolta automat volumul corect. Nu este nevoie să interrupeți jetul de urină. Excesul de urină care nu mai încape în tubul de recoltare, va curge direct în vasul de toaletă prin intermediul celuialt capăt al corpului dispozitivului.
4. Deconectați tubul de recoltare de pe pâlnia Colli-Pee®.
5. Încălziți etanș tubul. Capacul tubului (C) trebuie să fie înșurubat etanș.
6. Eliminați pâlna Colli-Pee® în conformitate cu reglementările locale pentru deșeurile din plastic.
7. Spălați-vă pe mâini.

DA <div>ENHED TIL SELVPRØVETAGNING AF FØRSTE LADET URIN</div>

Til standardiseret, volumetrisk prøvetagning af første portion urin. <p>Læs alle instruktioner inden prøvetagning.</p>

PAKKEN INDEHOLDER
I. Colli-Pee® rør <div>A.Bæger, B. Flyder</div>
II. Prøveglas <div>C. Hætte, D. Prøveglas</div>
FORSIGTIG
Vask IKKE dit intimområde grundigt, inden du lader vandet. <p>Lad IKKE vandet 1 time før brug.</p> <p>Må IKKE bruges, hvis emballagen er beskadiget.</p> <p>Kun til engangsbrug.</p>

INSTRUCȚIUNI PENTRU UTILIZATOR
1. Deșurubați capacul tubului (C).
2. Înșurubați tubul de recoltare (D) în pâlnia Colli-Pee®.
3. Recoltarea urinei: dispozitivul va recolta automat volumul corect. Nu este nevoie să interrupeți jetul de urină. Excesul de urină care nu mai încape în tubul de recoltare, va curge direct în vasul de toaletă prin intermediul celuialt capăt al corpului dispozitivului.
4. Deconectați tubul de recoltare de pe pâlnia Colli-Pee®.
5. Încălziți etanș tubul. Capacul tubului (C) trebuie să fie înșurubat etanș.
6. Eliminați pâlna Colli-Pee® în conformitate cu reglementările locale pentru deșeurile din plastic.
7. Spălați-vă pe mâini.

INSTRUCȚIUNI PENTRU UTILIZATOR
1. Deșurubați capacul tubului (C).
2. Înșurubați tubul de recoltare (D) în pâlnia Colli-Pee®.
3. Recoltarea urinei: dispozitivul va recolta automat volumul corect. Nu este nevoie să interrupeți jetul de urină. Excesul de urină care nu mai încape în tubul de recoltare, va curge direct în vasul de toaletă prin intermediul celuialt capăt al corpului dispozitivului.
4. Deconectați tubul de recoltare de pe pâlnia Colli-Pee®.
5. Încălziți etanș tubul. Capacul tubului (C) trebuie să fie înșurubat etanș.
6. Eliminați pâlna Colli-Pee® în conformitate cu reglementările locale pentru deșeurile din plastic.
7. Spălați-vă pe mâini.

INSTRUCȚIUNI PENTRU UTILIZATOR
1. Deșurubați capacul tubului (C).
2. Înșurubați tubul de recoltare (D) în pâlnia Colli-Pee®.
3. Recoltarea urinei: dispozitivul va recolta automat volumul corect. Nu este nevoie să interrupeți jetul de urină. Excesul de urină care nu mai încape în tubul de recoltare, va curge direct în vasul de toaletă prin intermediul celuialt capăt al corpului dispozitivului.
4. Deconectați tubul de recoltare de pe pâlnia Colli-Pee®.
5. Încălziți etanș tubul. Capacul tubului (C) trebuie să fie înșurubat etanș.
6. Eliminați pâlna Colli-Pee® în conformitate cu reglementările locale pentru deșeurile din plastic.
7. Spălați-vă pe mâini.

INSTRUCȚIUNI PENTRU UTILIZATOR
1. Deșurubați capacul tubului (C).
2. Înșurubați tubul de recoltare (D) în pâlnia Colli-Pee®.
3. Recoltarea urinei: dispozitivul va recolta automat volumul corect. Nu este nevoie să interrupeți jetul de urină. Excesul de urină care nu mai încape în tubul de recoltare, va curge direct în vasul de toaletă prin intermediul celuialt capăt al corpului dispozitivului.
4. Deconectați tubul de recoltare de pe pâlnia Colli-Pee®.
5. Încălziți etanș tubul. Capacul tubului (C) trebuie să fie înșurubat etanș.
6. Eliminați pâlna Colli-Pee® în conformitate cu reglementările locale pentru deșeurile din plastic.
7. Spălați-vă pe mâini.

INSTRUCȚIUNI PENTRU UTILIZATOR
1. Deșurubați capacul tubului (C).
2. Înșurubați tubul de recoltare (D) în pâlnia Colli-Pee®.
3. Recoltarea urinei: dispozitivul va recolta automat volumul corect. Nu este nevoie să interrupeți jetul de urină. Excesul de urină care nu mai încape în tubul de recoltare, va curge direct în vasul de toaletă prin intermediul celuialt capăt al corpului dispozitivului.
4. Deconectați tubul de recoltare de pe pâlnia Colli-Pee®.
5. Încălziți etanș tubul. Capacul tubului (C) trebuie să fie înșurubat etanș.
6. Eliminați pâlna Colli-Pee® în conformitate cu reglementările locale pentru deșeurile din plastic.
7. Spălați-vă pe mâini.

VI <div>Thiết bị tự lấy mẫu nước tiểu đầu dòng</div>

Nhằm lấy mẫu nước tiểu đầu dòng đúng lượng và hợp chuẩn. <p>Đọc toàn bộ hướng dẫn trước khi lấy mẫu.</p>

MỘT BỘ THIẾT BỊ GỒM
I. Phễu Colli-Pee® <div>A. Phễu lọc, B. Phao nổi</div>
II. Ống lấy mẫu <div>C. Nắp ống, D. Ống lấy mẫu</div>
CẢNH BÁO
KHÔNG rửa kỹ vùng kín của bạn trước khi đi tiểu. <p>KHÔNG đi tiểu trong vòng 1 giờ trước khi sử dụng.</p> <p>KHÔNG sử dụng khi thấy bao bì bị hư hỏng.</p> <p>Chỉ sử dụng một lần.</p>

INSTRUCȚIUNI PENTRU UTILIZATOR
1. Deșurubați capacul tubului (C).
2. Înșurubați tubul de recoltare (D) în pâlnia Colli-Pee®.
3. Recoltarea urinei: dispozitivul va recolta automat volumul corect. Nu este nevoie să interrupeți jetul de urină. Excesul de urină care nu mai încape în tubul de recoltare, va curge direct în vasul de toaletă prin intermediul celuialt capăt al corpului dispozitivului.
4. Deconectați tubul de recoltare de pe pâlnia Colli-Pee®.
5. Încălziți etanș tubul. Capacul tubului (C) trebuie să fie înșurubat etanș.
6. Eliminați pâlna Colli-Pee® în conformitate cu reglementările locale pentru deșeurile din plastic.
7. Spălați-vă pe mâini.

INSTRUCȚIUNI PENTRU UTILIZATOR
1. Deșurubați capacul tubului (C).
2. Înșurubați tubul de recoltare (D) în pâlnia Colli-Pee®.
3. Recoltarea urinei: dispozitivul va recolta automat volumul corect. Nu este nevoie să interrupeți jetul de urină. Excesul de urină care nu mai încape în tubul de recoltare, va curge direct în vasul de toaletă prin intermediul celuialt capăt al corpului dispozitivului.
4. Deconectați tubul de recoltare de pe pâlnia Colli-Pee®.
5. Încălziți etanș tubul. Capacul tubului (C) trebuie să fie înșurubat etanș.
6. Eliminați pâlna Colli-Pee® în conformitate cu reglementările locale pentru deșeurile din plastic.
7. Spălați-vă pe mâini.

INSTRUCȚIUNI PENTRU UTILIZATOR
1. Deșurubați capacul tubului (C).
2. Înșurubați tubul de recoltare (D) în pâlnia Colli-Pee®.
3. Recoltarea urinei: dispozitivul va recolta automat volumul corect. Nu este nevoie să interrupeți jetul de urină. Excesul de urină care nu mai încape în tubul de recoltare, va curge direct în vasul de toaletă prin intermediul celuialt capăt al corpului dispozitivului.
4. Deconectați tubul de recoltare de pe pâlnia Colli-Pee®.
5. Încălziți etanș tubul. Capacul tubului (C) trebuie să fie înșurubat etanș.
6. Eliminați pâlna Colli-Pee® în conformitate cu reglementările locale pentru deșeurile din plastic.
7. Spălați-vă pe mâini.

INSTRUCȚIUNI PENTRU UTILIZATOR
1. Deșurubați capacul tubului (C).
2. Înșurubați tubul de recoltare (D) în pâlnia Colli-Pee®.
3. Recoltarea urinei: dispozitivul va recolta automat volumul corect. Nu este nevoie să interrupeți jetul de urină. Excesul de urină care nu mai încape în tubul de recoltare, va curge direct în vasul de toaletă prin intermediul celuialt capăt al corpului dispozitivului.
4. Deconectați tubul de recoltare de pe pâlnia Colli-Pee®.
5. Încălziți etanș tubul. Capacul tubului (C) trebuie să fie înșurubat etanș.
6. Eliminați pâlna Colli-Pee® în conformitate cu reglementările locale pentru deșeurile din plastic.
7. Spălați-vă pe mâini.

INSTRUCȚIUNI PENTRU UTILIZATOR
1. Deșurubați capacul tubului (C).
2. Înșurubați tubul de recoltare (D) în pâlnia Colli-Pee®.
3. Recoltarea urinei: dispozitivul va recolta automat volumul corect. Nu este nevoie să interrupeți jetul de urină. Excesul de urină care nu mai încape în tubul de recoltare, va curge direct în vasul de toaletă prin intermediul celuialt capăt al corpului dispozitivului.
4. Deconectați tubul de recoltare de pe pâlnia Colli-Pee®.
5. Încălziți etanș tubul. Capacul tubului (C) trebuie să fie înșurubat etanș.
6. Eliminați pâlna Colli-Pee® în conformitate cu reglementările locale pentru deșeurile din plastic.
7. Spălați-vă pe mâini.

RUO <div>Alat Pengambilan Sampel Urin Pagi Pertama Secara Volumetrik dan Standardisasi</div>

Til standardiseret, volumetrisk prøvetagning af første portion urin. <p>Læs alle instruktioner inden prøvetagning.</p>

PAKKEN INDEHOLDER
I. Colli-Pee® rør <div>A.Bæger, B. Flyder</div>
II. Prøveglas <div>C. Hætte, D. Prøveglas</div>
FORSIGTIG
Vask IKKE dit intimområde grundigt, inden du lader vandet. <p>Lad IKKE vandet 1 time før brug.</p> <p>Må IKKE bruges, hvis emballagen er beskadiget.</p> <p>Kun til engangsbrug.</p>

INSTRUCȚIUNI PENTRU UTILIZATOR
1. Deșurubați capacul tubului (C).
2. Înșurubați tubul de recoltare (D) în pâlnia Colli-Pee®.
3. Recoltarea urinei: dispozitivul va recolta automat volumul corect. Nu este nevoie să interrupeți jetul de urină. Excesul de urină care nu mai încape în tubul de recoltare, va curge direct în vasul de toaletă prin intermediul celuialt capăt al corpului dispozitivului.
4. Deconectați tubul de recoltare de pe pâlnia Colli-Pee®.
5. Încălziți etanș tubul. Capacul tubului (C) trebuie să fie înșurubat etanș.
6. Eliminați pâlna Colli-Pee® în conformitate cu reglementările locale pentru deșeurile din plastic.
7. Spălați-vă pe mâini.

INSTRUCȚIUNI PENTRU UTILIZATOR
1. Deșurubați capacul tubului (C).
2. Înșurubați tubul de recoltare (D) în pâlnia Colli-Pee®.
3. Recoltarea urinei: dispozitivul va recolta automat volumul corect. Nu este nevoie să interrupeți jetul de urină. Excesul de urină care nu mai încape în tubul de recoltare, va curge direct în vasul de toaletă prin intermediul celuialt capăt al corpului dispozitivului.
4. Deconectați tubul de recoltare de pe pâlnia Colli-Pee®.
5. Încălziți etanș tubul. Capacul tubului (C) trebuie să fie înșurubat